

EVOLUTION DOBLE

H4750

Apertura lateral.

CARACTERÍSTICAS

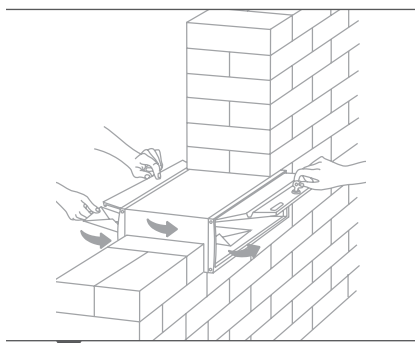
- **Material:** Cuerpo y puerta de acero galvanizado de gran robustez y resistencia al exterior.
- Cerradura Grado 1 según normativa EN-13724.

REPUESTOS

- **Cerradura:** CER01A02CR.
- **Tarjetero:** TJO0004.



H4750 - Capacidad para documentos A5.



La correspondencia se introduce desde el exterior y se recoge en el interior, evitando la entrada de personas ajenas a la comunidad.



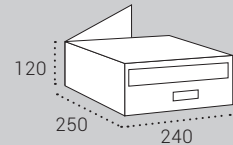
Vista trasera



EVOLUTION DOBLE

H4750

Boca: 220x30



Medidas en mm.

Cuerpo y puerta de acero BLANCO	H4750-01	49,85€
Cuerpo y puerta de acero NEGRO	H4750-04	49,85€
Cuerpo y puerta de acero PLATA PERLA	H4750-2P	51,35€
Cuerpo y puerta de acero COLOR (A ELEGIR)	H4750-09	53,35€

COMPLEMENTE SU BUZÓN CON:

GRABACIÓN DE BUZONES
pág. 55

GRABACIÓN DE AGRUPACIÓN
pág. 55

ENVOLVENTES
pág. 56

SOPORTES
pág. 58

TAPAJUNTAS
pág. 61

PUERTAS DE PROTECCIÓN
pág. 63

TEJADO
pág. 64

MARQUESINAS
pág. 64

Precios sin IVA